



BELÜGYMINISZTERIUM
ORSZÁGOS KATASZTRÓFAVÉDELMI FŐIGAZGATÓSÁG

Tűzvédelmi Műszaki Irányelv
Fire Protection Technical Guideline
Azonosító: TvMI 9.2:2020.01.22.

Témakör:
Tűzvédelmi Műszaki Megfelelőségi Kézikönyv
Fire Protection Technical Conformity Manual

A tűz elleni védekezésről, a műszaki mentésről és a tűzoltóságról szóló 1996. évi XXXI. törvény 24/A. § e) pontjában foglalt jogkörömnél fogva a Tűzvédelmi Műszaki Megfelelőségi Kézikönyvről szóló Tűzvédelmi Műszaki Irányelv módosítását egységes szerkezetben kiadom. E TvMI 2020. január 22-től érvényes és ezzel egyidejűleg a TvMI 9.1:2015.03.05. azonosítóval rendelkező Tűzvédelmi Műszaki Irányelv érvényét veszti.

2019. december „04”.


Dr. Góra Zoltán tűzoltó vezérőrnagy
tűzoltósági főtanácsos
főigazgató

A Tűzvédelmi Műszaki Megfelelőségi Kézikönyvről (továbbiakban: TMMK) szóló Tűzvédelmi Műszaki Irányelvet (továbbiakban: TvMI) a Tűzvédelmi Műszaki Bizottság dolgozta ki a tűz elleni védekezésről, a műszaki mentésről és a tűzoltóságról szóló 1996. évi XXXI. törvény (továbbiakban: Ttv.) 3/A. § (2) bekezdése alapján.

A TvMI alkalmazása önkéntes. A TvMI alkalmazást úgy kell tekinteni, hogy azzal az Országos Tűzvédelmi Szabályzat (továbbiakban: OTSZ) vonatkozó követelményei teljesülnek, az OTSZ által elvárt biztonsági szint megvalósul. A TvMI és módosításai a BM Országos Katasztrófavédelmi Főigazgatóság (www.katasztrofavedelem.hu) honlapján ingyenesen megtekinthetők és letölthetők. A TvMI – tartalmi és formai módosítása nélkül – terjeszthető, sokszorosítható.

Az alkalmazás előtt győződjön meg arról, hogy a hatályos TvMI-t használja-e.

Tartalomjegyzék

| | |
|---|----|
| 1. Bevezetés | 3 |
| 2. Formátumok, dokumentálás, megbízási adatszolgáltatás és iratkezelés..... | 3 |
| 3. Az üzemeltetés során jelentkező feladatok..... | 5 |
| 4. TMMK készítése során jelentkező feladatok | 5 |
| 5. A TMMK tartalma..... | 6 |
| 6. Felülvizsgálat..... | 10 |
| Az irányelvben hivatkozott jogszabályok, szabványok jegyzéke | 12 |
| A melléklet TMMK borító mintája | 13 |
| B melléklet Megrendelői nyilatkozat mintája | 14 |
| C melléklet Példák az építmény adatlapjára..... | 15 |
| D melléklet A TMMK készítőjének nyilatkozata..... | 18 |
| E melléklet Felülvizsgálati szempontok..... | 19 |
| F melléklet Felülvizsgáló nyilatkozata..... | 20 |
| G melléklet Megjelenítési példák..... | 21 |
| H melléklet Elvi összefüggési rajzi példák | 26 |

1. Bevezetés

1.1. E TvMI tárgya a jogszabályi követelményeit teljesítő megoldások ismertetése.

¹A használatbavétel során kialakított TMMK - fogalmából adódóan - azoknak a létesítési/megvalósult megoldásoknak és feltételeknek a gyűjteménye, amelyekkel az adott építmény használatbavételi engedélyt kapott, illetve segítséget ad az építmény tulajdonosa számára, hogy ellenőrizhesse az üzemelés/üzemeltetés során a használatbavételi állapotnak megfelelő műszaki állapotokat. A TMMK tartalmazza továbbá az építményben megvalósult tűzvédelmi műszaki megoldások használattal kapcsolatos általános feltételeit, amelyekkel az építmény tűzvédelmi szempontból biztonságosan üzemeltethető.

Jelen TvMI a készítő számára ad segítséget a megfelelő tartalmú TMMK készítéséhez.

1.2. A Ttv. 3/A. § (3) bekezdése szerint az OTSZ-ben meghatározott biztonsági szint elérhető

- a) tűzvédelmet érintő nemzeti szabvány betartásával,
- b) a TvMI-kben kidolgozott műszaki megoldások, számítási módszerek alkalmazásával, vagy
- c) a TvMI-től vagy a nemzeti szabványtól részben vagy teljesen eltérő megoldással, ha az azonos biztonsági szintet a tervező igazolja.

¹A TvMI-ben található „Megjegyzések”, „Melléletek”, valamint „Példák” az érdemi résszel összefüggésben iránymutatást, magyarázatot tartalmaznak, az ezektől való eltérés nem jelenti azt, hogy a tervező a TvMI-től a Ttv. 3/A. § (3) bekezdés c) pontja szerint eltért volna.

2. Formátumok, dokumentálás, megbízási adatszolgáltatás és iratkezelés

2.1. Az olyan TMMK alkalmas az OTSZ XXI. fejezetében foglaltak teljesítésére, amely

2.1.1. a megbízó számára megfelelően értelmezhető igényeit teljesíti,

Megjegyzés:

¹Előzetesen tisztázandóak a megbízó elvárásai. Papír, vagy elektronikus formátumban kell-e készíteni, illetőleg jelentkezik-e speciális szoftver igény. Az adott építmény esetében van-e minősített/védett adat. A TMMK borítójára vonatkozó mintát az A melléklet tartalmazza. Amennyiben a változás mértéke igényli egybe szerkesztett TMMK verzió készíthető.

2.1.2. ¹készítése előtt a szerzői jogokat a megbízó vizsgálta és azokat betartotta a TMMK készítője,

Megjegyzés:

A TMMK készítését megelőzően javasolt vizsgálni, hogy a készítéshez szükséges feltételek biztosítottak-e, különös figyelmet fordítva a szerzői jogok betartására.

2.1.3. egyértelműen tartalmazza az építmény megvalósult tűzvédelmi koncepcióját,

Megjegyzés:

¹A készítéshez szükséges engedélyezési, kivitelezési, megvalósulási dokumentációk, építési-, létesítési- és használatbavételi engedélyek, egyveztetési emlékeztetők, eltérési engedélyek, esetleges szimulációk, stb. összegyűjtése és igazolt módon történő rendelkezésre bocsátása a megbízó feladatát képezi. Az adatszolgáltatás részeként javasolt a B mellékletben megtalálható „megrendelői nyilatkozat” alkalmazása.

- 2.1.4. tartalmazza, és egyértelműen azonosíthatóak azok a szempontok, amelyek megváltoztatása kihat az eredetileg engedélyezett állapotokra, az érintett épület, épületrész tűzvédelmi helyzetére,

Megjegyzés:

1A TMMK készítése során a megvalósult állapot annak megfelelőségét rögzítendő, ez szolgál majd kiindulópontként a későbbi felülvizsgálatnak. Abban az esetben, ha van eltérés a megvalósult állapot és az engedélyezett kialakítás között (kivitelezés során nem engedélyhez kötött változások történtek) tételesen meg kell jeleníteni az anyagban.

- 2.1.5. bemutatja azokat a tűzvédelmi szempontból lényeges feltételeket, megoldásokat, amelyeket egy esetleges átalakítás, beruházás során figyelembe kell venni,

Megjegyzés:

Például a tűzszakasz határok, a hő- és füstelvezetéssel ellátott területek, a füstelvezetés koncepciója (ha a füstelvezetés szimuláción alapult, abban az esetben a módosítása új szimulációt igényelhet), a beépített tűzjelző és/vagy tűzoltó berendezéssel védett területek és a védelem jellemzői, stb.

- 2.1.6. készítése során a szükséges adatok, információk egyértelműen és azonosíthatóan kerültek bemutatásra,

Megjegyzés:

1Például az építmény szempontjából figyelembe vett lényegesebb jogszabályok, szabványok megnevezése, hatósági engedélyek ismertetése. A TMMK készítője törekedjen a megvalósulási tervdokumentáció szintjének elérésére és a ténylegesen megvalósult állapot legyen rögzítve. Az áttekinthetőség, alkalmazhatóság érdekében javasolt a TMMK-hoz tartalomjegyzéket készíteni.

- 2.1.7. tartalmazza a készítő nyilatkozatát, ami szerint a TMMK a valóságnak, a tervdokumentációnak, a kapott adatszolgáltatásnak **valamint a helyszíni bejárás(ok)on tapasztaltaknak** megfelelően készült el.

Megjegyzés:

Ezzel kapcsolatos nyilatkozat mintát a D melléklet tartalmaz.

- 2.2. **1A megbízó adatszolgáltatás akkor teljesíti a TMMK elkészítéséhez szükséges adatszolgáltatással szemben támasztott szakmai elvárásokat, ha**

- 2.2.1. **1a készítő rendelkezésére bocsátott valamennyi információ beazonosítható szöveges vagy rajzi dokumentumként és ez elektronikus formában kerül átadásra,**

1Megjegyzés:

A szóbeli információkat is írásban (például a megbízó és a TMMK készítője által is aláírt feljegyzésben, jegyzőkönyvben) szükséges rögzíteni. Az adatszolgáltatás minden eleme PDF, JPEG, a rajzi anyag PDF és/vagy tovább szerkesztésre is alkalmas dwg formátum lehet.

- 2.2.2. **1az adatszolgáltatás részeként átadott dokumentumok fájl megnevezése alkalmas a tartalom egyértelmű, a fájl megnyitása nélkül történő beazonosítására,**

1Megjegyzés:

Az adatszolgáltatást célszerű tematikus halmazokba (mappákba) rendezni és a keletkezés időpontja szerint sorrendbe rakni, például: hivatalos hatósági dokumentumok, tervek, kivitelezői nyilatkozatok és jegyzőkönyvek, megfelelőséget igazoló dokumentumok, stb.

- 2.2.3. **1az adatszolgáltatás tartalmazza az átadott dokumentumok listáját,**

1Megjegyzés:

Az adatszolgáltatás keretében átadott dokumentumok listája (tartalomjegyzéke) legyen alkalmas a keresett dokumentumok egyértelmű kiválasztására azok megnyitása nélkül. A pontos fájlnevezésen túl célszerű feltüntetni a tétel formátumát és keletkezésének időpontját is.

- 2.2.4. ¹Az adatszolgáltatás rendelkezésre bocsátása legalább 2 db teljesen azonos tartalmú és formájú elektronikus dokumentációként történik, melynek egyik példányát a TMMK készítője változtatás nélkül csatolja az elkészített TMMK-hoz.

¹Megjegyzés:

Amennyiben a már hivatalosan átadott/átvett adatszolgáltatás kiegészítése, módosítása válna szükségessé, ennek megtörténtéről a megbízó és a TMMK készítője által is aláírt dokumentumot (feljegyzést, jegyzőkönyvet) készít, mely az adatszolgáltatás részeként kezelendő.

- 2.3. ¹Az elkészített TMMK borítóján a NEM SELEJTEZHETŐ! feliratot indokolt elhelyezni.

¹Megjegyzés:

A készített TMMK az épület bontását követő 1 év elteltével javasolt selejtezni, az épület élettartama alatt selejtezésre nem kerülhet. Ez valamennyi mellékletre, felülvizsgálati dokumentációra vonatkozó iratkezelési elvárás.

- 2.4. ¹Felülvizsgálat esetén amennyiben módosítás történt az épületben, épületrészben, úgy a módosításokat tartalmazó részeket és azok minősítését elegendő a felülvizsgálati dokumentációban elhelyezni.

¹Megjegyzés:

A változás mértékétől függően kell a TMMK-t érintő módosítás mértékét meghatározni. Ha túl nagy a módosítás mértéke, akkor javasolt az egységes szerkezetben történő dokumentálás.

3. ¹Az üzemeltetés során jelentkező feladatok

- 3.1. ¹A tulajdonosok biztosítják, hogy az épület tűzvédelmi feladatait ellátók az épület TMMK-ját a feladatuk ellátásához megismerjék.

- 3.2. ¹A tűzvédelmi feladatokat ellátó személy (belső tűzvédelmi ellenőrzései során) a TMMK tartalmától eltérő változást tapasztal, azt jelzi a tulajdonos felé. A változás dokumentálását a TMMK felülvizsgálatára jogosult személy végezheti.

¹Megjegyzés 1:

A TMMK-t a 9/2015. BM rendelet szerinti jogosultsággal rendelkező személy vizsgálhatja felül.

- 3.3. ¹Az épületet érintő tervezési feladatok során a tulajdonosok biztosítják, hogy a tervezők a hatályos TMMK-t megismerjék.

¹Megjegyzés:

Tervezéssel járó feladatok során szükséges megadni a TMMK-ban foglalt adatokat, információkat a tervezőknek, elkerülendő ezzel a téves adatokon alapuló tervezési hibák és a nem megfelelő megoldások.

4. ¹TMMK készítése során jelentkező feladatok

- 4.1. ¹A TMMK-ban a használatbavételi állapot (mint kiinduló állapot) rögzítendő. Dokumentálandók azon eltérések is, amelyek az engedélyezett tervektől (kivitelezés során nem engedélyhez kötött változások történtek) eltérően valósultak meg.

¹Megjegyzés 1:

A TMMK-t a 9/2015. BM rendelet szerinti jogosultsággal rendelkező személy készítheti.

¹Megjegyzés 2:

A TMMK célja a használatbavételi állapot rögzítése, amely feltételek mellett a használatbavétel megtörtént. Azt az állapotot kell dokumentálni, amely az ügyfél számára az üzemeltetés kiinduló pontja, amelyre a használatbavétellel jogot szerzett.

- 4.2. ¹A TMMK készítése során a készítő feldolgozza a megbízói adatszolgáltatást, tisztázza az esetleges egyedi igényeket, továbbá a TMMK készítéssel érintett épületet megismeri, abban a szükséges helyszíni bejárásokat megtartja, a bejáráson tapasztalatról fénykép dokumentációt készít.

¹Megjegyzés:

Az épület méretétől függően egy vagy több helyszíni bejárás szükséges.

- 4.3. ¹A készített TMMK mellékleteként a megbízótól kapott adatszolgáltatást (ideértve a minősítéseket, engedélyeket, tanúsítványokat stb.), és a fénykép dokumentációt csatolni szükséges legalább elektronikus adathordozón.

¹Megjegyzés:

Vitás esetben a mellékelt dokumentumok alapján tisztázható az adatszolgáltatás megfelelősége.

- 4.4. ¹A TMMK tűzvédelmi rajzi mellékletének megfelel a saját készítésű rajzok is. A rajzok tartalmazzák az épületre vonatkozó kialakításokon kívül, az alkalmazott jelöléseket, készítő nevét, jogosultságát, készítés dátumát. A rajz készítése során a ténylegesen megvalósult állapotot szükséges rögzíteni, valamint ha történt változás, akkor a módosítások bemutatása, megjelenítése is szükséges.

¹Megjegyzés 1:

A saját rajzi dokumentáció készítése nem zárja ki a megrendelői adatszolgáltatás keretében kapott rajzok, rajzrészletek, rajzi elemek alkalmazását, de a mások által készített építésügyi tűzvédelmi rajzok változtatás nélküli becsatolása nem fogadható el.

¹Megjegyzés 2:

A TMMK felülvizsgálata során a változásokat úgy kell rögzíteni, hogy az eredeti állapothoz tartozó részek megmaradjanak, (nem törölhetők). A változásokat tartalmazó bejegyzések, rajzok időpontja egyértelműen beazonosítható legyen. A rajz bonyolultságától függően kell egy vagy több fólián megjeleníteni az információkat. Témák, vagy szakterületenkénti rajzok külön-külön is készíthetők.

5. A TMMK tartalma

- 5.1. ¹Az építmény létesítési, használatbavételi, eltérési, jóváhagyási stb. hatósági/szakhatósági engedélyezési eljárásainak, kikötéseinek ismertetése.
- 5.1.1. ¹Az építménnyel kapcsolatosan lefolytatott valamennyi hatósági/szakhatósági eljárás kikötését tételesen időrendben, folyamatosan tartalmazza.
- 5.1.2. ¹A megjelenítésben, felsorolásban ki kell térni:
- a. eltérési engedély ügyiratszama, jogszabályi pont megjelölése, feltétel, ellensúlyozó megoldás, engedély megadásánál figyelembe vett körülmények,
 - b. TvMI-től vagy szabványtól eltérő kialakítás jóváhagyásának ügyiratszama, szabvány pont megjelölés, feltétel, ellensúlyozó megoldás, engedély megadásánál figyelembe vett körülmények,
 - c. szimulációk jóváhagyásának ügyiratszama, feltétel, egyedi megoldás jóváhagyásánál figyelembe vett körülmények,
- 5.1.3. ¹A létesítési, használatbavételi eltérési, jóváhagyási stb. eljárás dokumentumait a TMMK-hoz csatolni szükséges.

5.2. Az építmény tűzvédelmi, létesítési követelményeinek ismertetése

Megjegyzés:

Az építmény részletes adatait, megvalósulását az engedélyezési, kivitelezési, vagy a megvalósulási tervdokumentáció tartalmazza, ezekből a dokumentumokból lehet a szükséges paramétereket megadni. A paraméterek kikereséséhez segítséget nyújt a C mellékletben található építmény adatlap.

5.2.1. Az olyan TMMK alkalmas az építészeti kialakítás tűzvédelmi követelményeinek ismertetésére, amely tartalmazza a következőket:

- a) a létesítéskor hatályos szabályozás függvényében a kockázati osztály, a kockázati egység, a tűzveszélyességi osztály, a tűzállósági fokozat ismertetése,

Megjegyzés:

Amennyiben nem az 54/2014. (XII. 5.) BM rendelet (OTSZ) szerint történt az építmény engedélyezése, úgy az építési engedélyezési dokumentáció idején hatályos előírások a mérvadóak.

- b) tűzterjedés elleni védelem ismertetése:

- ba) az építmények közötti tűztávolság,
- bb) az építmények és a szabadtéri tárolási egységek közötti tűztávolság,
- bc) az építményrészek közötti tűzterjedés elleni védelem,
- bd) a tűzszakaszok kialakítása, tűzgátló szerkezettel határolt helyiségek kialakítása,
- be) a homlokzati és tetőtűzterjedés elleni védelem,
- bf) a gépészeti és villamos átvezetések,
- bg) beépített tűzterjedésgátló berendezés alkalmazása,
- bh) a tűzterjedés elleni védelem egyéb megoldásai,

- c) az alkalmazott építési termékek, építményszerkezetek követelményeinek és megvalósítási módjainak ismertetése,

- d) alkalmazott méretezési megoldások ismertetése ([Eurocode szerinti](#) tűzterhelre méretezés, tűzgörbék megadása stb.),

- e) az építmény kiürítésének ismertetése:

- ea) a kiürítés koncepciója az építményben,
- eb) a kiürítés első és második szakasza, menekülési útvonalak bemutatása,
- ec) jóváhagyott létszámok, tömegtartózkodásra szolgáló helyiségek,
- ed) menekülésben korlátozott személyek jelenléte, menekítése,
- ee) védett terek,

- f) a tűzoltó egységek beavatkozását segítő követelmények, megoldások ismertetése:

- fa) tűzoltási felvonulási terület, mentési helyek,
- fb) a tűzoltáshoz szükséges oltóanyag biztosítása,
- fc) tűzoltósági kulcsszéf, tűzoltósági beavatkozási központ, tűzoltósági rádióerősítő kiépítése,
- fd) létesítményi tűzoltóság.

1g)

- 5.3. Az olyan TMMK alkalmas a villamos berendezés és a villámvédelem ismertetésére, amely tartalmazza a következőket:
- a) villámvédelem és villamos hálózat tűzvédelemmel összefüggő műszaki megoldásainak, struktúrájának ismertetése,
 - b) elektrosztatikus feltöltődés és kisülés elleni védelem ismertetése,
 - c) transzformátorok, generátorok kialakítása, tűzvédelemmel összefüggő műszaki adatainak ismertetése,
 - d) tűzeseti fogyasztók felsorolása, energia ellátásának ismertetése,
 - e) tűzeseti lekapcsolás ismertetése, állandó feszültség alatt maradó területek felsorolása,
 - f) biztonsági világítás, biztonsági jelek és menekülési útirányt jelző rendszer kialakításának ismertetése.

1g)

- 5.4. Az olyan TMMK alkalmas a felvonók, mozgólépcsők és speciális épületgépészeti rendszerek kialakításának ismertetésére, amely tartalmazza a következőket:
- a) 1normál, biztonsági (tűzoltó, menekülési) felvonó kialakításának, vezérlésének és helyiségkapcsolatainak ismertetése,
 - b) épületfelügyeleti vezérlések ismertetése,
 - c) tűzoltósági vezérlőpanel kialakításának bemutatása.

Megjegyzés:

1Az ismertetés térjen ki a tűzvédelmi szempontból lényeges megoldási módokra és körülményekre.

1d)

- 5.5. A tűzjelző berendezés, a tűzoltó berendezés, a vészhangosítási rendszer és a hő- és füst elleni védelem kialakításának ismertetése.

- 5.5.1. Az olyan TMMK alkalmas a tűzjelző berendezés, a tűzoltó berendezés, a vészhangosítási rendszer és a hő- és füst elleni védelem kialakításának ismertetésére, amely tartalmazza a következőket:

- 5.5.1.1. tűzjelző berendezés és vészhangosítási rendszer kialakításának ismertetése esetén

- a) típus,
- b) létesítési kötelezettség,
- c) lefedettség, védelmi szint, felügyelet,
- d) tűz- és hibaátjelzés,
- e) címezhetőség,
- f) vezérlések, késleltetés,
- g) 1tűzálló kábelrendszer paraméterei,
- h) kialakítással kapcsolatos egyéb fontos adatok.

5.5.1.2. tűzoltó berendezés kialakításának ismertetése esetén:

- a) típus, (vízzel/gázzal/vízköddel/habbal oltók; homlokzathűtő rendszerek; stb.)
- b) létesítési kötelezettség,
- c) lefedettség, védelmi szint, védett szakaszok és elhatárolásuk, felügyelet,
- d) feliratok, tájékoztatás, biztonsági előírások,
- e) kialakítással kapcsolatos egyéb fontos adatok.

Megjegyzés: Ha az oltóberendezés tűzterjedés elleni védelemre is szolgál, akkor a tűzterjedési védelemnél is utalni kell a kialakítására.

5.5.1.3. hő és füst elleni védelem kialakításának ismertetése esetén:

- a) hő- és füstelvezetés kiépítési helye, a rendszer ismertetése,
- b) füstszakaszok, füstgátló nyílászárók, füstkötényfalak elhelyezkedése, kialakítása,
- c) frisslevegő utánpótlás jellege, helye, módja,
- d) füstmentesítés ismertetése,
- e) ¹tűzálló kábelrendszer paraméterei,
- f) vezérlések, működtetés.

5.6. ¹Az olyan TMMK alkalmas elektronikus beléptető rendszerek tűzvédelemmel összefüggő kialakításának ismertetésére, amely tartalmazza a következőket:

- a) típus,
- b) működési leírás, rendszerkonceptió,
- c) kiürítési útvonalon elhelyezkedő beléptető rendszerrel ellátott nyílászárók, átjárók ismertetése,
- d) vészkijárat nyílászárók ismertetése,
- e) üzemszerűen zárt ajtók ismertetése,
- f) beléptetővel ellátott biztonsági (tűzoltó, menekülési) felvonó kialakításának, vezérlésének ismertetése,
- g) beléptető akadályozó eszközök ismertetése, működése,
- h) vészeseti nyithatóság ismertetése: manuális és automatikus nyitási lehetőségek,
- i) kapcsolata egyéb rendszerekkel (pl.: tűzjelző, oltó, hő- és füstelvezető, friss levegő utánpótlás, központi vésznyitó, stb.),
- j) felügyelet.

5.7. A rajzi melléklet tartalma

5.7.1. Az olyan rajzi melléklet alkalmas a TMMK-ban történő elhelyezésre, amely tartalmazza a következőket:

- a) A bemutatott megoldások lényegre törően és egyértelműen jelenítik meg a tűzvédelmi koncepcióban foglaltakat.

Megjegyzés:

¹A rajzi megjelenítés során irányadó az egyértelműség, és a megoldások azonosíthatósága. Az alkalmazott jelek esetében a vonatkozó műszaki követelményekben pl. MSZ EN ISO 7010 szabványban meghatározott jeleket javasolt alkalmazni.

- b) A különleges kockázatot, veszélyt jelentő helyiség(ek)et (például: robbanásveszélyes osztályú anyagot tároló helyiség) jeleníti meg a veszélyük azonosításával együttesen.
- c) A különböző tűzszakaszokat, füstszakaszokat, a menekülési útvonalakat jeleníti meg.

Megjegyzés:

Elsődlegesen az alászínezéses megjelenítés javasolt. (A G melléklet tartalmaz erre vonatkozó ábrákat.) Az építmény jellegétől függően a többszintes tűzszakaszok kialakításának rendszere a metszetrajzon is javasolt bemutatni. A megfelelő szinten kidolgozott építési/kivitelezési/megvalósulási dokumentációk egyes részei a TMMK függeléként megjeleníthetők.

- d) ¹Bemutatja a tűzvédelmi rendszerek összefüggéseit, vezérlési sémáit, egyéb tűzvédelmi szempontból releváns összefüggéseket (pl. a beépített tűzvédelmi berendezések, oltóvíz ellátás stb).

¹*Megjegyzés: Az elvi összefüggési rajzra a H melléklet tartalmaz példát. A hatósági engedélyhez kötött beépített tűzvédelmi (tűzjelző és tűzoltó) berendezések tervdokumentációja, valamint az épületautomaika terv nem része a TMMK-nak, csupán azok lényeges logikai és fizikai kapcsolatait kell bemutatni az épület tűzbiztonságát szolgáló egyéb berendezésekkel.*

5.8. A TMMK készítőjének adatainak ismertetése:

- a) név,
- b) lakcím, elérhetőség,
- c) jogosultság.

Megjegyzés:

Javasolt, hogy ezek az adatok a TMMK valamennyi oldalán jelenjen meg.

6. Felülvizsgálat

- 6.1. ¹Az építmények üzemeltetése során a TMMK időszakos, vagy rendkívüli felülvizsgálata során a felülvizsgáló megvizsgálja a TMMK tartalmát visszamenőlegesen a készítés, vagy a korábbi felülvizsgálat dátumáig bezárólag, figyelemmel arra, hogy az azóta bekövetkezett változások dokumentálása megtörtént-e.
- 6.2. ¹A felülvizsgálat során a felülvizsgáló bejárja a TMMK-val érintett építményt és részletesen megvizsgálja, hogy a TMMK-ban rögzített feltételek a felülvizsgálat során továbbra is teljesülnek-e.
- 6.3. ¹A felülvizsgálatnál amennyiben szükséges a TMMK-t mind szövegesen, mind rajzos formában módosítani szükséges. A módosítás kötelezettsége ilyen esetben a tulajdonosokat terheli, a felülvizsgáló ezt a kötelezettséget rögzíti felülvizsgálati dokumentumokban (ha ez nem kerül egyidejűleg megrendelésre).
- 6.4. ¹A felülvizsgálat megkezdését megelőzően szükséges a tulajdonos nyilatkozatása az időközben elvégzett változtatásokról, elkerülendő a felülvizsgálat során a félreértéseket az esetleges átalakítások mértékének köréről.

6.5. ¹A bejárás során készített fénykép dokumentáció a TMMK mellékletét képezi.

1.Megjegyzés:

A bejárás során készített fényképek mellékletben, külön adathordozón is csatolhatók.

6.6. A felülvizsgálat elvégzését igazoló dokumentum tartalma

6.6.1. Az olyan dokumentum alkalmas a felülvizsgálat elvégzésének igazolására, amely tartalmazza a következőket:

- a) a felülvizsgálat helye, ideje,
- b) a felülvizsgálat készítőjének adatai (név, lakcím, elérhetőség, jogosultság),
- c) tulajdonos neve, elérhetősége, üzemeltető neve, elérhetősége,
- d) az építmény használatbavétele után bekövetkezett átalakítások, változások,
- e) átalakítások, változások szerepelnek-e a TMMK-ban,
- f) átalakítások, változások megfelelnek-e az átalakítás, változás idejében hatályos vonatkozó előírásoknak,
- g) az átalakítások, változások minősítése, (a tűzvédelmi előírásoknak megfelel, a tűzvédelmi előírásoknak nem felel meg),
- h) nem megfelelő minősítés esetén indoklás a pontos jogszabályi hely rögzítésével.

1.megjegyzés:

A TMMK felülvizsgálata során a felülvizsgálatot készítő számára az E melléklet nyújt segítséget a felülvizsgálati szempontok összegyűjtésével.

2.megjegyzés:

A felülvizsgálat nyilatkozatára az F melléklet tartalmaz mintát.

6.6.2. ¹Változásnak tekinthetők tűzvédelmi szempontból az alábbi esetek:

- a) az építmény bővítése, átalakítása, bontása, rendeltetésének változása, felújítása;
- b) az alapkiépítéssel használatba vett épület utólagos belső kialakítása (pl. fit-out);
- c) az alapkiépítéssel használatba vett épületben a technológia használatbavétel utáni megvalósítása;
- d) a helyiség maximális befogadó képessége a létszám növekedéssel átlépi
 - da) az 50 főt,
 - db) a 300 főt;
- e) a 300 fő feletti tartózkodású helyiség megengedett maximális befogadóképességének változása;
- f) alapvető technológiai változások; robbanásveszélyes technológiákban történő módosítás;
- g) az 5.2.1. c. pontja szerint ismertetett építési termékek, építményszerkezetek megvalósításától eltérő változtatások;
- h) jelző-, oltó-, hő és füstelvezető rendszer módosítása történt, vagy ezen rendszerek hatékony működését befolyásoló változás.

Az irányelvben hivatkozott jogszabályok, szabványok jegyzéke

54/2014. (XII. 5.) BM rendelet Országos Tűzvédelmi Szabályzat (OTSZ)

¹MSZ EN ISO 7010 *Grafikus szimbólumok. Biztonsági színek és biztonsági jelzések. Regisztrált biztonsági jelzések*

ISO 16069 *Grafikai jelképek. Biztonsági jelek. Menekülési útirányt jelző rendszerek (SWGS-ek)*

2/1998. (I. 16.) MüM rendelet *A munkahelyen alkalmazandó biztonsági és egészségvédelmi jelzésekről*

A melléklet

TMMK borító mintája

TŰZVÉDELMI MŰSZAKI MEGFELELŐSÉGI KÉZIKÖNYV
(építmény megnevezése)
(építmény címe)
NEM SELEJTEZHETŐ!

FIGYELMEZTETÉS! A VONATKOZÓ JOGSZABÁLYI ELŐÍRÁSOK ALAPJÁN A TMMK TARTALMÁÉRT A TULAJDONOS – TÖBB TULAJDONOS ESETÉN A TULAJDONOS TÁRSAK EGYETEMLEGESEN FELELŐSEK.

A TMMK-BAN AZ ÉPÍTMÉNY TŰZVÉDELMI HELYZETÉT ÉRINTŐ VÁLTOZTATÁSOKAT ÁT KELL VEZETNI, FEL KELL TÜNTETNI A VÁLTOZÁST KÖVETŐ 30 NAPON BELÜL!

A TUJLAJDONOS KÖTELES AZ ÜZEMELTETŐ(K) RÉSZÉRE JELEN TMMK HOZZÁFÉRHETŐSÉGÉT BIZTOSÍTANI, TULAJDONOS VÁLTOZÁSOKOR AZ ÚJ TULAJDONOS SZÁMÁRA ÁT KELL ADNI!

TMMK azonosító száma *(a készítő által adott azonosító szám, amely alapján a készítőnél visszakereshető)* (.../készítés éve) (minden oldalon megjelenítendő)

Készítő adatai (név, jogosultság, cím)

Módosítás sorszáma és dátuma (módosítás esetén M-01-től folyamatos számozással a módosításokat)

Soron következő felülvizsgálat esedékessége: (...év)

készítő aláírása

B melléklet**Megrendelői nyilatkozat mintája**

B1. A TMMK készítésekor adott nyilatkozat:

A (cím) alatti építmény tulajdonosaként nyilatkozom, hogy a Tűzvédelmi Műszaki Megfelelőségi Kézikönyv készítésére adott megbízás során a feladat elkészítéséhez valamennyi rendelkezésre álló adatot, információt, dokumentációt átadtam, az azokban foglaltakhoz képest eltérés, változtatás, módosítás:

nem történt/az alábbi változás(ok) történt(ek):

- (részletes felsorolás).

átadott dokumentumok felsorolása:

- (részletes felsorolás).

¹A megbízással egyidejűleg a szerzői jogok kapcsán a TMMK készítőjét tájékoztattam, hogy a kapott terveket a TMMK készítése során szabadon felhasználhatja .

Dátum:

aláírás

B2. A TMMK felülvizsgálatakor adott nyilatkozat:

A (cím) alatti építmény tulajdonosaként nyilatkozom, hogy a Tűzvédelmi Műszaki Megfelelőségi Kézikönyv készítésére adott megbízás során a feladat elkészítéséhez valamennyi rendelkezésre álló adatot, információt, dokumentációt átadtam, az évi TMMK-ban rögzítettekhez képest az alábbi eltérés(ek), változás(ok), módosítás(ok) történt(ek):

- (részletes felsorolás)

átadott dokumentumok felsorolása:

- (részletes felsorolás).

Dátum:

aláírás

C melléklet
Példák az építmény adatlapjára

1C1. Példa az építmény adatlapjára

Építmény alapadatai

| | |
|-------------------------------|--|
| Építmény megnevezése | |
| Címe: | |
| Aktuális TMMK azonosító száma | |
| Tulajdonos megnevezése | |
| Tulajdonos címe, elérhetősége | |
| Üzemeltető megnevezése | |
| Üzemeltető címe, elérhetősége | |

| Rendeltetés | Rendeltetés megnevezése | %-os területi részarány |
|---------------------|-------------------------|-------------------------|
| alap rendeltetés | | |
| egyéb rendeltetések | | |
| | | |
| | | |
| | | |

| | |
|-------------------------------|--|
| Megközelíthetőségi feltételek | |
|-------------------------------|--|

| | |
|-------------------------------|--|
| Tűzoltási terület ismertetése | |
|-------------------------------|--|

| | |
|---|--|
| Kockázati besorolás (korábbi épületek esetében tűzállósági fokozata, tűzveszélyességi osztálya) | |
|---|--|

| Szintszáma | felszín alatti | felszín feletti |
|------------|----------------|-----------------|
| | | |

| Tűzszakaszok száma | rendeltetése | szintszáma | alapterülete |
|--------------------|--------------|------------|--------------|
| | | | |
| | | | |
| | | | |

| | |
|-------------------------|----------------|
| Összesített alapterület | m ² |
|-------------------------|----------------|

| | |
|-------------------|----|
| Befogadó képesség | fő |
|-------------------|----|

| | Van | Nincs | Rövid ismertetés |
|--|-----|-------|------------------|
| 50 főnél nagyobb befogadóképességű helyiségek | | | |
| | Van | Nincs | Rövid ismertetés |
| Tömegtartózkodásra szolgáló helyiségek | | | |
| Beépített tűzjelző rendszer | | | |
| Beépített tűzjelző jellege (kiterjedés, védelmi szint): | | | |
| Beépített oltórendszer | | | |
| Beépített oltórendszer típusa(i) (kiterjedés, védelmi szint, stb.) | | | |
| Hő- és füstelvezető, füstmentesítő rendszer | | | |
| Hő- és füstelvezető, füstmentesítő rendsz. típusa(i) (füstszakasz szám, működés, stb) | | | |
| Biztonsági világítás | | | |
| Tűzoltósági beavatkozási központ | | | |
| Épületbe jutás biztosítás módja | | | |
| Kulcsszéf | | | |
| Kulcsszéf típusa, helye: | | | |
| Menekülési felvonó | | | |
| Tűzoltó felvonó | | | |
| Tűzoltósági rádióerősítő rendszer | | | |
| Napelemek | | | |
| Fűtésrendszer megnevezése: | | | |
| Elektronikus beléptető rendszer | | | |
| Elektronikus beléptető rendszer (belépési pontok, üzemszerűen zárt ajtók, vészesei nyitások, kapcsolata más rendszerekkel, stb.) | | | |
| Gáz-, vagy gőzérzékelő rendszerrel védett terek felsorolása | | | |
| Vész-szellőzéssel védett terek felsorolása | | | |
| Hasadó- nyíló felülettel védett terek | | | |
| Ha van, úgy a hasadó- nyíló felülettel védett terek felsorolása | | | |
| Oltóvízellátás módja | | | |
| - oltóvízforrások megnevezése | | | |
| - fali tűzcsaprendszer | | | |
| Szálláshely szolgáltatási tevékenység előfordulása | | | |
| Zenés táncos rendezvények tartásának előfordulása | | | |
| Szociális szolgáltatói tevékenység előfordulása | | | |
| Gyermekjóléti és gyermekvédelmi személyes gondoskodás | | | |
| Pirotechnikai tevékenység előfordulása | | | |
| Gázveszélyes vízkészlet üzemeltetése | | | |
| Nyitott sugárforrások jelenléte | | | |
| Robbanásveszélyes anyagok jelenléte | | | |
| Robbanásveszélyes anyagok mennyisége | | | |
| Létesítményi tűzoltóság | | | |

Kelt:

aláírás*Megjegyzés:**A példában lévő formátum egy lehetséges verzió, javaslat. A cél az induló alapadatok megadása, a kész TMMK az itt javasolt adatokat bővebben, részletesebben tartalmazza.*

C2. Példa az építmény adatlapjára

Az épület hatósági engedélyei

| kiadás dátuma | engedély megnevezése | azonosítók | kiadományozó | megjegyzés |
|----------------------|---|--|--|-------------------|
| 2017. aug. 10. | jogerő közlése (épület és felvonó használatbavételi engedély) | ügyiratszám: I/1058/22/2017 ÉTDR azonosító: 201700029962 Iratazonosító: IR-000319243/2017 | Budapest Főváros III. Kerület Óbuda-Békásmegyer Önkormányzat Jegyzője | |
| 2017. aug. 7. | épület és felvonó használatbavételi engedély | ügyiratszám: I/1058/20/2017 ÉTDR azonosító: 201700029962 Iratazonosító: IR-000309442/2017 | Budapest Főváros III. Kerület Óbuda-Békásmegyer Önkormányzat Jegyzője | |
| 2017. július 25. | tűzjelző berendezés használatbavételi engedély | Szám: 35110/17-49.ált. | Fővárosi Katasztrófavédelmi Igazgatóság Észak-budai Katasztrófavédelmi Kirendeltség | |
| 2017. máj. 05. | tűzjelző berendezés létesítési engedély | Szám: 35110/17-24/2017.ált. | Fővárosi Katasztrófavédelmi Igazgatóság Észak-budai Katasztrófavédelmi Kirendeltség | |
| | | | | |
| | | | | |
| | | | | |

D melléklet

A TMMK készítőjének nyilatkozata

Nyilatkozat TMMK készítéséről

¹A(z)tulajdonában lévő hrsz. cím alatti (pontos megnevezés) építmény Tűzvédelmi Műszaki Megfelelőségi Kézikönyv-e készítőjeként(név, jogosultság) nyilatkozom, hogy a készített dokumentáció a valóságnak, a **jóváhagyott tervdokumentáció(k)nak**, valamint a kapott adatszolgáltatásnak (felsorolás) **és a helyszíni bejáráson tapasztaltaknak** megfelelően készült el.

A TMMK azonosítója:

Dátum:

aláírás

E melléklet**Felülvizsgálati szempontok**

- E1. A felülvizsgálat megkezdését megelőzően szükséges a tulajdonos nyilatkozatása az időközben elvégzett változtatásokról, elkerülendő a felülvizsgálat során a félreértéseket az esetleges átalakítások mértékének köréről. Erre mintát a B melléklet tartalmaz.
- E2. Az alábbi ellenőrző kérdések részletes megválaszolásával értékelheti az építmény tűzvédelmi létesítési helyzetét.
- Tulajdonos nyilatkozott-e az időközbeni változásokról és azok átvezetéséről?
 - Mire terjedtek ki az átalakítások?
 - Engedélyhez kötött/engedélyhez nem kötött átalakítások történtek-e?
 - Bejelentéshez kötött átalakítások történtek-e?
 - Történt-e tűzvédelmet érintő változás az építményben, vagy a tervdokumentáció tartalmának továbbra is megfelel-e az építmény?

E3. Eldöntendő kérdés, amely alapján a vizsgálat terjedelme meghatározható.

- Ha történtek tűzvédelmet érintő változások, akkor azok a vonatkozó (átalakítás/módosítás idejében hatályos) jogszabályoknak, előírásoknak megfelelnek-e és megfelelően rögzítették-e a TMMK-ban.
- A kapott adatoknak, iratoknak, nyilatkozatoknak megfelelően dokumentálták a TMMK-ban a változásokat/módosításokat?
- A szemrevételezéses bejárás alkalmával tapasztalt-e létesítési követelményektől eltérő kialakítást?

Megjegyzés:

A bejárás során szemrevételezéses vizsgálat az elvárt szint, de a megbízó ennél részletesebb vizsgálatot is igényelhet külön megállapodás alapján. A kivitelezett megoldásnál azt kell vizsgálni, amit jellemzően ellenőrizni lehet.

Pl: Egy tűzgátló ajtó megfelelő dokumentummal rendelkezik-e, teljesíti-e a tűzállósági teljesítményt, a tűzvédelmi osztályt. A beépítés megfelelőségéért a kivitelező felel. Ha a felülvizsgáló szemrevételezéssel hiányosságot tapasztal a beépítéssel kapcsolatosan, azt is ebben a részben célszerű jelezni.

- A szemrevételezéses bejárás során tapasztalt-e olyan használati szabálytalanságot, amely(ek)nek kihatása van/lehet a létesített berendezésekre, műszaki megoldásokra, kialakításokra?

Megjegyzés:

A bejárásnak nem célja a használati előírások ellenőrzése, de azokat a hiányosságokat, amelyeknek létesítési feltételekre/követelményekre vannak kihatásaik rögzíteni kell a felülvizsgálati iratban.

- A felülvizsgálati nyilatkozat kiadása során az átalakítás, bővítés, módosítás minősítését megfelelőnek, vagy nem megfelelőnek minősíti?

Megjegyzés:

A megfeleltetés alapja elsősorban az építésügyi engedélyezési tervdokumentáció tartalma, illetve a vonatkozó jogszabályok. Ha a módosított szerkezetre, kialakításra tűzvédelmi követelmény van, akkor azt minden esetben teljes körűen kell vizsgálni, hogy megfelel-e a jogszabálynak.

- Gondolja végig, kíván-e módosító javaslatot tenni?

Megjegyzés:

A javaslattétel nem szükségszerű, de a felülvizsgálónak van lehetősége segítő szándékú javaslatok megfogalmazására.

F melléklet

Felülvizsgáló nyilatkozata

Az építmény átalakítás, bővítés, módosítás és TMMK felülvizsgálatáról nyilatkozat

A(z) tulajdonában lévő hrsz. cím alatti (pontos megnevezés) építmény változás, átalakítás és a Tűzvédelmi Műszaki Megfelelőségi Kézikönyv felülvizsgálójaként(név, lakcím, jogosultság) nyilatkozom, hogy

- a) az építmény az építésügyi engedélyezési tervdokumentáció tartalmának megfelel/ nem felel meg.
- b) az építmény átalakítása, változása a vonatkozó jogszabályoknak, előírásoknak megfelel/ nem felel meg. *
- c) az átalakítást és a változtatásokat rögzítették/ nem rögzítették a TMMK-ban. *

A TMMK azonosítója:

A szemrevételezéses vizsgálat során az alábbi átalakításokat, változásokat tapasztaltam:

- (részletezés) *

A szemrevételezéses vizsgálat során az alábbi használati hiányosságokat tapasztaltam, amelyeknek kihatása van a létesítési feltételekre/követelményekre.

- (részletezés) *

A vizsgálat során az alábbi tűzvédelmi jogszabályokat vettem alapul:

- (részletezés)

*A * jelölt részt csak a változás, átalakítás során szükséges rögzíteni!

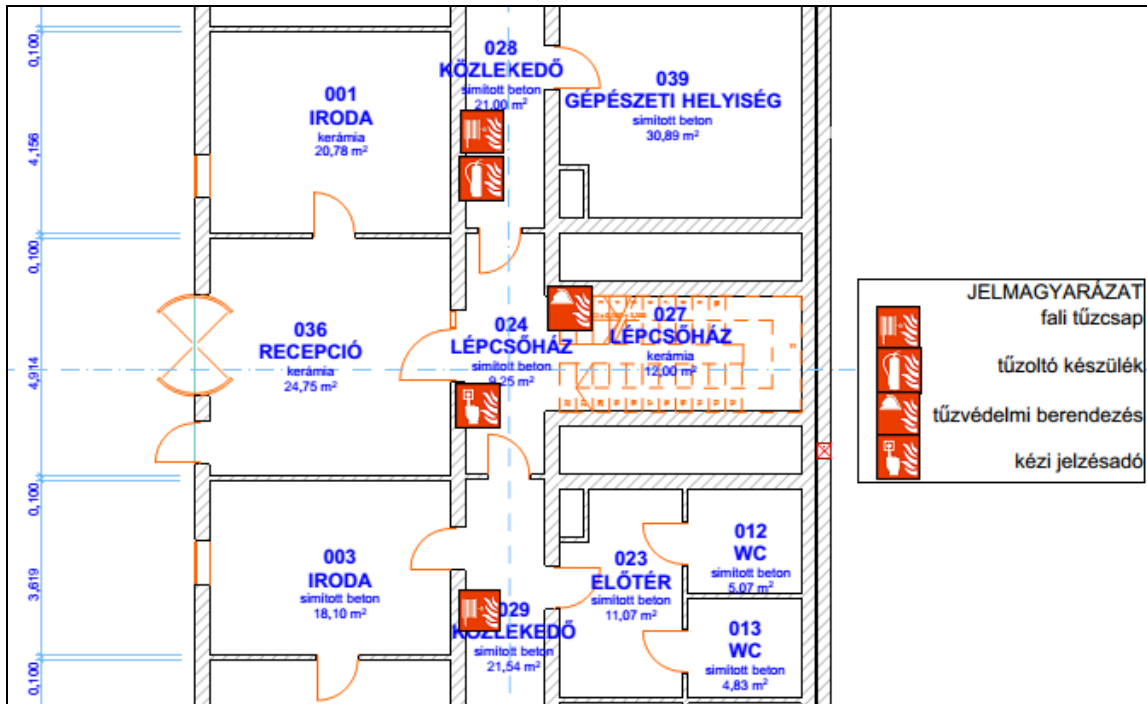
Dátum:

aláírás

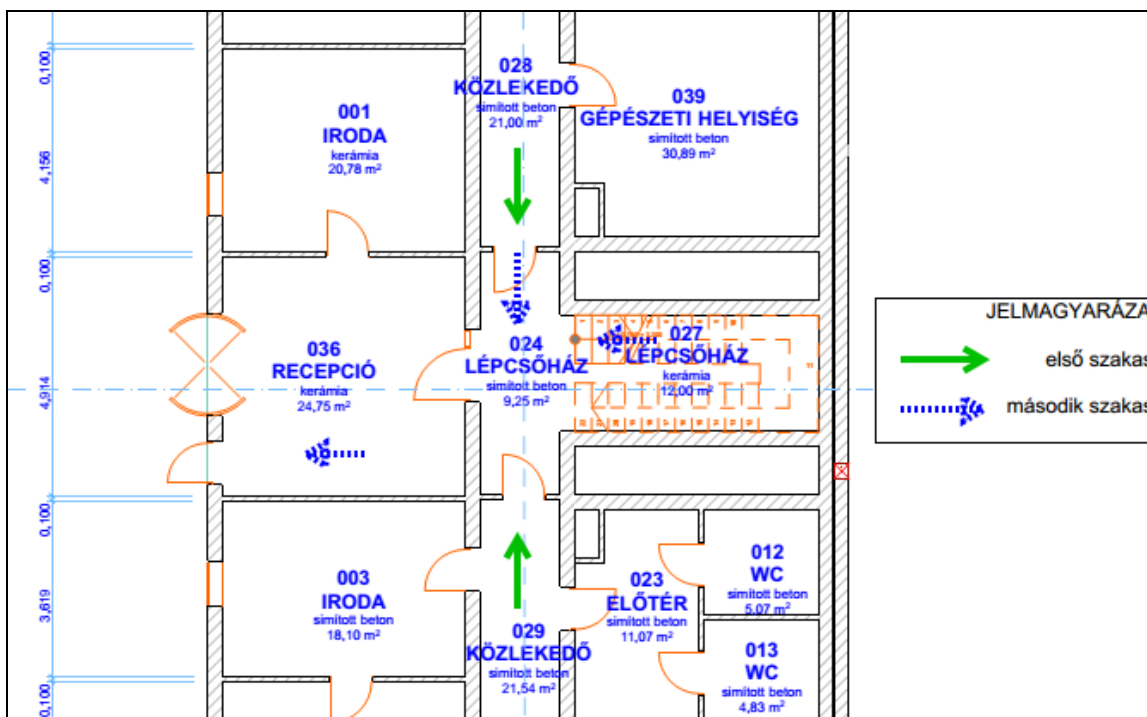
G melléklet
Megjelenítési példák

Megjegyzés 1:

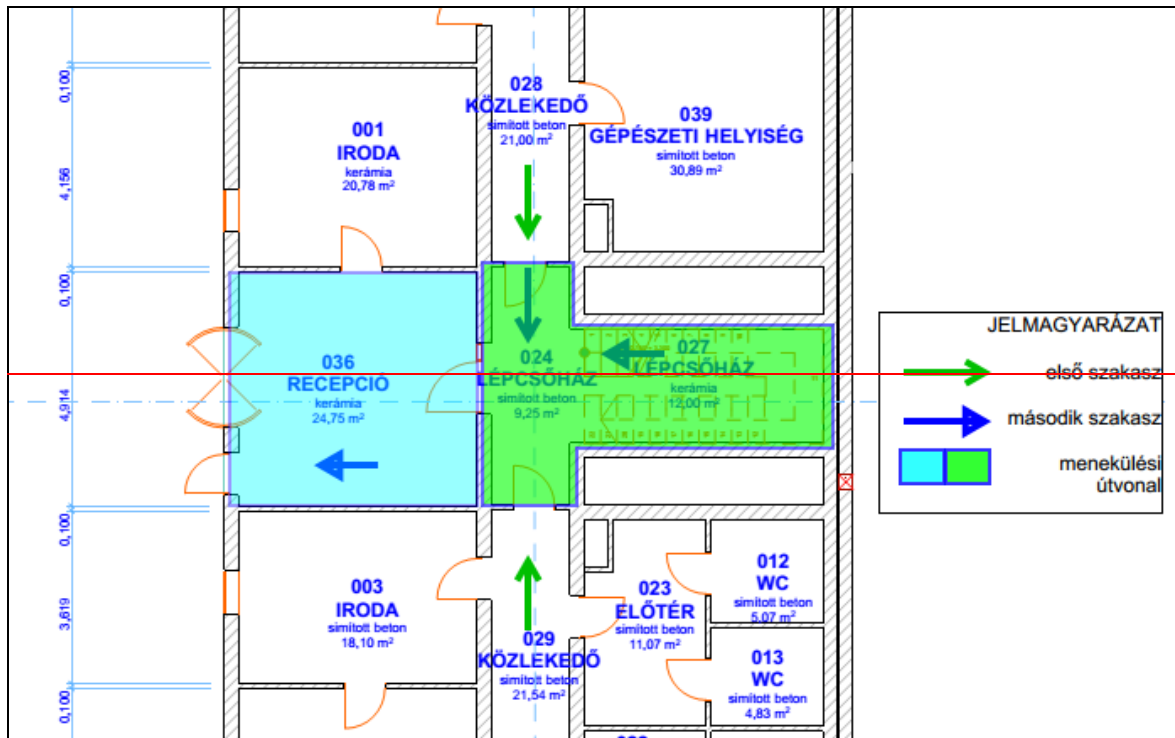
A kiadásra kerülő rajzokon a megjelenítendő információtól függően lehet egy rajzon megjeleníteni minden információt, vagy külön-külön rajzokon elhelyezni a tűzvédelmi szempontból releváns adatokat pl. tűzgátló szerkezetek, tűzvédelmi rendszerek stb. A megjelenítésre az alábbi példa rajzok mutatnak be lehetőségeket.



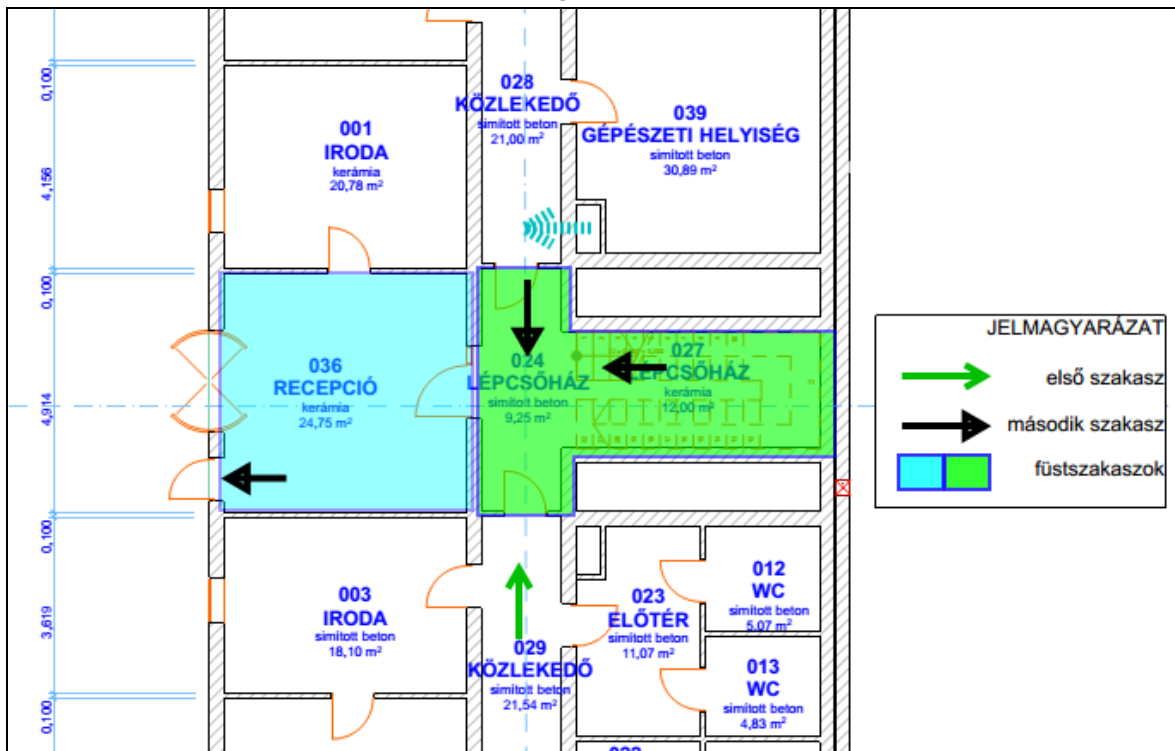
1. ábra



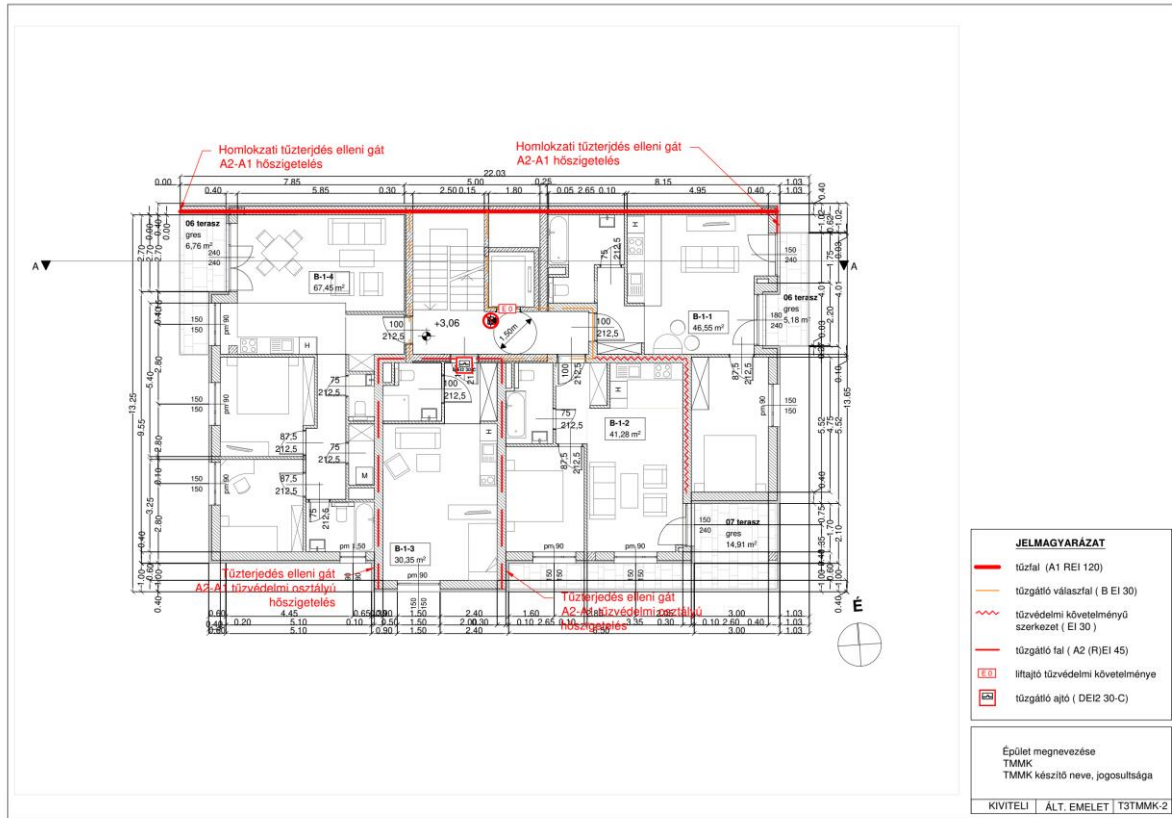
2. ábra



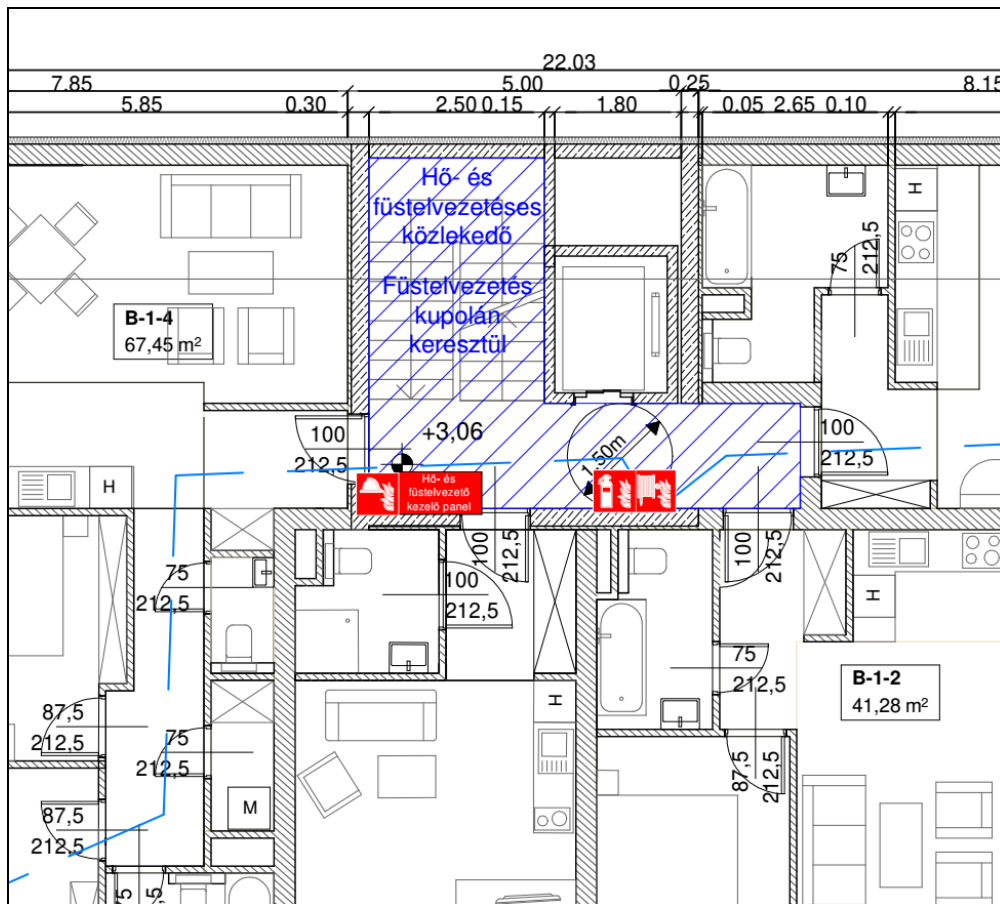
3. ábra



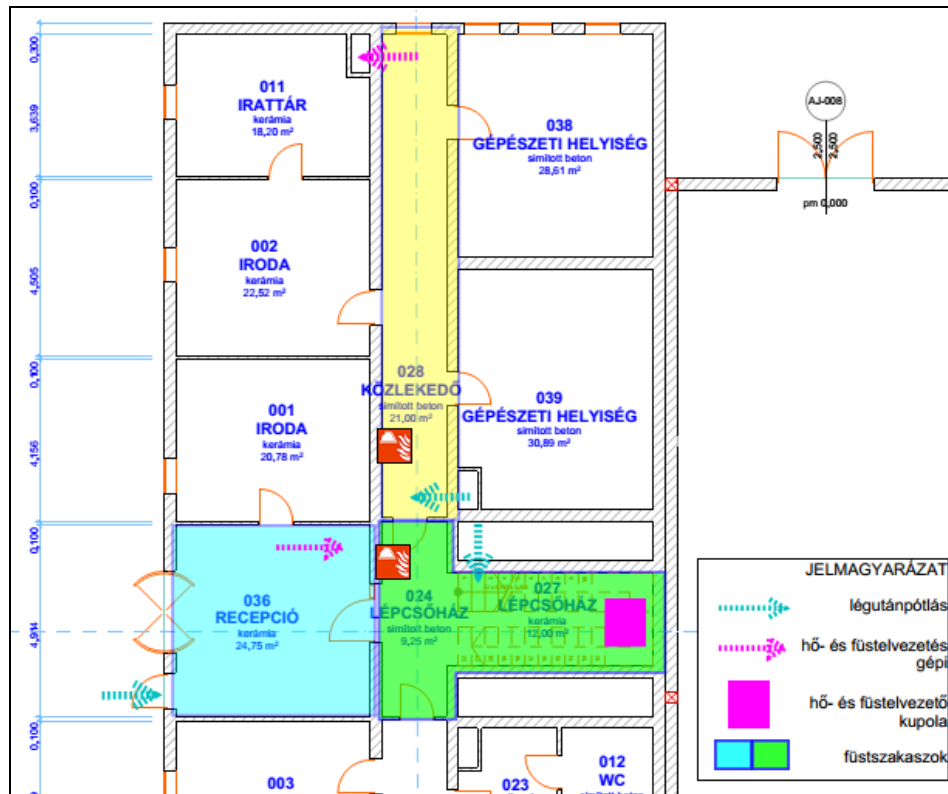
4. ábra



5. ábra



6. ábra



8. ábra

